



Instructivo COVID-19

RUTINA DE LAVADO DE MANOS AL INTERIOR DEL ESTABLECIMIENTO EDUCACIONAL

COLEGIO SANTA INÉS



INTRODUCCIÓN

Este instructivo tipo tiene como objetivo ayudar a los establecimientos educacionales a elaborar su propio INSTRUCTIVO DE RUTINA DE LAVADO DE MANOS AL INTERIOR DEL ESTABLECIMIENTO EDUCACIONAL, el cual debe ser complementado y adecuado a su realidad, considerando las medidas adicionales que se estimen necesarias.



I. OBJETIVO

Informar a toda la comunidad escolar la forma correcta de lavado de manos con agua y jabón o mediante el uso de alcohol gel; así como las frecuencias recomendadas.

II. ALCANCE

Este instructivo debe ser aplicado por toda la comunidad escolar.

III. RESPONSABILIDAD

ENTIDAD EMPLEADORA

- Disponer de los medios necesarios para garantizar que las rutinas de lavado de manos se efectúen correctamente al interior del establecimiento educacional, entre ellos:
 - Disponibilidad de puntos de lavado de manos al interior del establecimiento educacional (agua potable, jabón líquido y sistema de secado de manos, basurero).
Disponibilidad de alcohol gel.
- Implementar rutinas de lavado de manos frecuente y al menos antes de cada ingreso a la sala de clases.
- Difundir a toda la comunidad escolar la forma correcta de lavado de manos.
- Disponer de señalización de todos los puntos de lavado de manos al interior del establecimiento educacional.
- Difundir material informativo reforzando la importancia del lavado frecuente de manos.



PROFESORES

- Velar por el cumplimiento de las normas sanitarias durante la realización de clases. En específico reforzar instrucción de: **“lavado de manos en cada ingreso a la sala de clases”**.

Retroalimentar al sostenedor y equipo directivo sobre las oportunidades de mejora de los instructivos.

PERSONAL DE SERVICIO DE ASEO

- Asegurar que los baños disponen de jabón líquido y contar con imagen y señalización que refuerce el lavado de manos.
- Asegurar que en cada sala de clases se cuente con solución de alcohol gel.

ALUMNOS

- Respetar todas las normas de seguridad sanitarias establecidas por las señalizaciones, así como aquellas indicadas por los profesores y asistentes de educación.

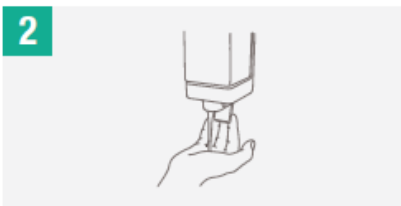
IV. Instrucciones



4.1.- INSTRUCCIONES ¿CÓMO LAVARSE LAS MANOS?



1 Mójate las manos con agua



2 Deposita en la palma de la mano una cantidad de jabón suficiente para cubrir todas las superficies de las manos



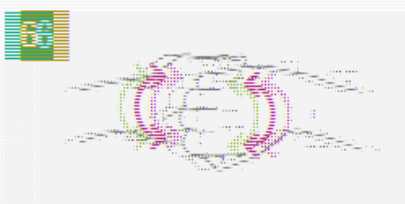
3 Frota las palmas de las manos entre sí



4 Frota la palma de la mano derecha con la parte dorsal de la mano izquierda, cubriendo los dedos y viceversa



5 Frota la palma de la mano derecha contra la palma de la mano izquierda, haciendo un movimiento de rotación y viceversa



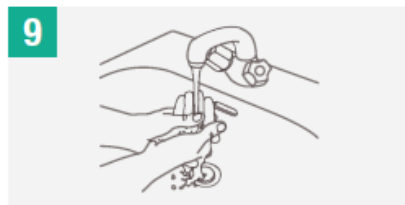
6 Frota el dedo pulgar de la mano derecha con la palma de la mano opuesta, haciendo un movimiento de rotación y viceversa



7 Frota con un movimiento de rotación el pulgar izquierdo, atrapándolo con la palma de la mano derecha y viceversa



8 Frota la punta de los dedos de la mano derecha contra la palma de la mano izquierda, haciendo un movimiento de rotación y viceversa



9 Enjuágate las manos con agua



10 Secate con una toalla desechable



11 Utiliza la toalla para cerrar la llave



12 Tus manos son seguras



4.2.- INSTRUCCIONES ¿CÓMO HACER HIGIENE DE MANOS CORRECTAMENTE CON ALCOHOL GEL?



Duración del proceso:
20-30 segundos



1
Aplicar una porción generosa en la mano formando un hueco para cubrir la mayor área posible



2
Frotar las manos palma con palma



3
Frotar palma derecha sobre dorso izquierdo con dedos entrelazados y viceversa



4
Frotar palma con palma con dedos entrelazados



5
Frotar parte posterior de los dedos a la palma opuesta con los dedos entrelazados



6
Frotar rotacionalmente el pulgar izquierdo en la palma derecha y viceversa



7
Frotar de manera rotacional, en ambos sentidos, con los dedos juntos y la mano derecha en la palma izquierda y viceversa



8
Una vez secas, las manos están desinfectadas

IMPORTANTE:

Para generar el efecto adecuado, utilizar alcohol gel al 70%
Si las manos están visiblemente sucias, o con sangre u otro fluido corporal o después de usar servicios higiénicos hay que lavar **siempre las manos** con agua y jabón por al menos 20 segundos



4.3.- RECOMENDACIONES PARA EVITAR DERMATITIS DEBIDO AL LAVADO FRECUENTE DE MANOS

1 	El jabón y el alcohol gel no deben ser usados al mismo tiempo	2 	Evitar el uso de agua caliente, ya que la exposición repetida al agua caliente puede aumentar el riesgo de dermatitis. Preferir el uso de agua tibia
3 	En el lavado de manos, es necesario un enjuague y secado prolijo de las manos. Si quedan restos de jabón, a la larga podría provocar dermatitis	4 	Utilizar cremas humectantes/ hidratantes para las manos, que permitan reducir, en lo posible, las lesiones en la piel por el lavado frecuente de manos

4.4.- IDENTIFICACIÓN DE PUNTOS DE LAVADO DE MANOS Y PUNTOS CON DISPOSICIÓN DE ALCOHOL GEL.

Servicio de lavado de manos en todos los servicios higiénicos del colegio, como puntos que se identificaran estaciones de aplicación de Alcohol gel, tales como salas de clases, salas de reuniones, ingreso/salida del establecimiento, salas de computación, casinos, entre otras